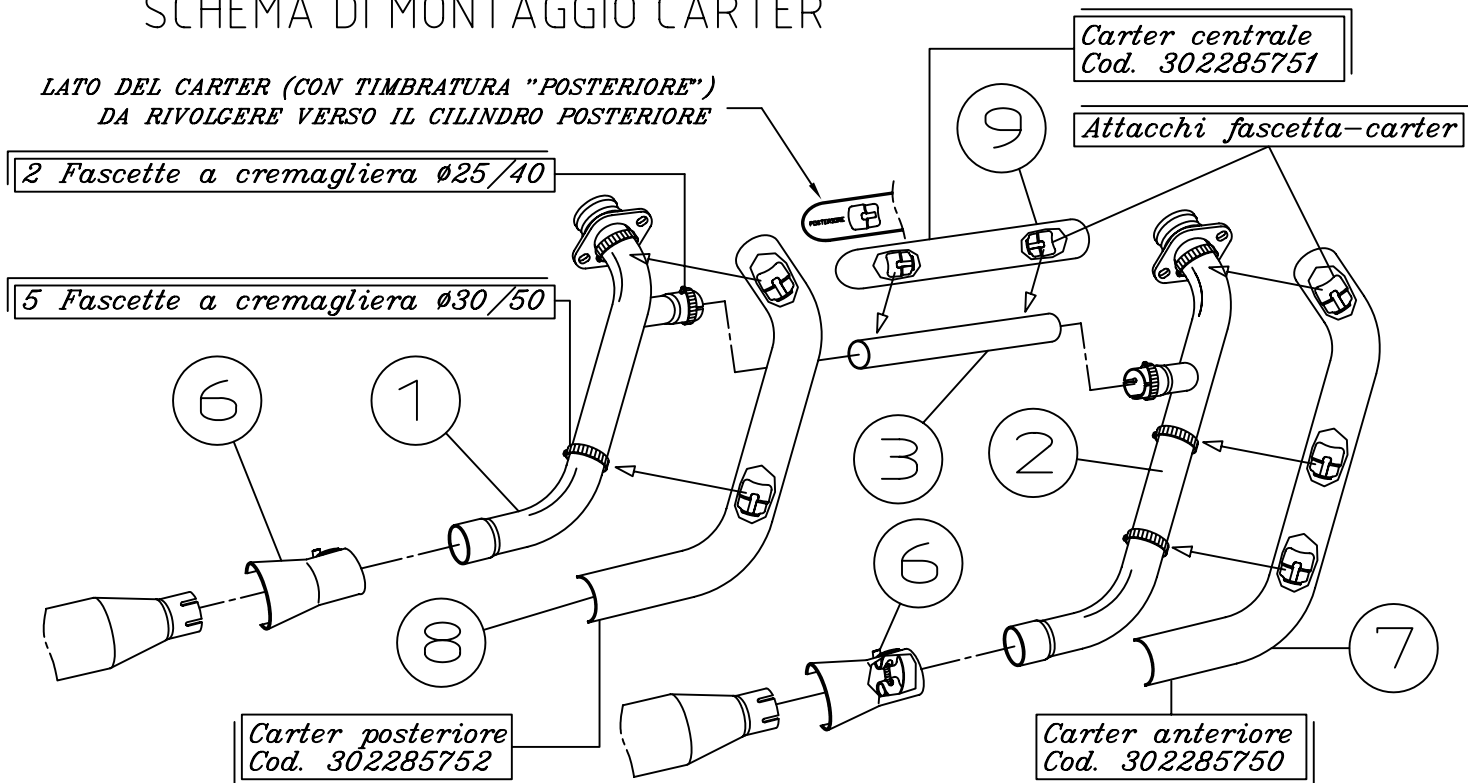


SCHEMA DI MONTAGGIO CARTER

LATO DEL CARTER (CON TIMBRATURA "POSTERIORE")
DA RIVOLGERE VERSO IL CILINDRO POSTERIORE



SUZUKI VL 1500 INTRUDER LC ('98/'03)

ART.2287

SilverTail <<K02>> OMOLOGATO