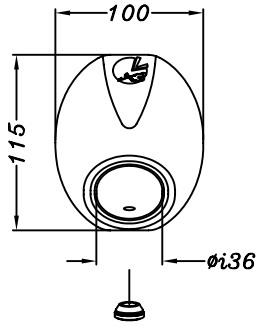


VISTA DA "A"

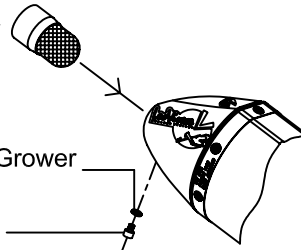


FRANGIFIAMMA  
SPARK ARRESTER  
Cod. 303740601  
(U.S.A. market)

Rondella Grower  
Ø5 x Ø9

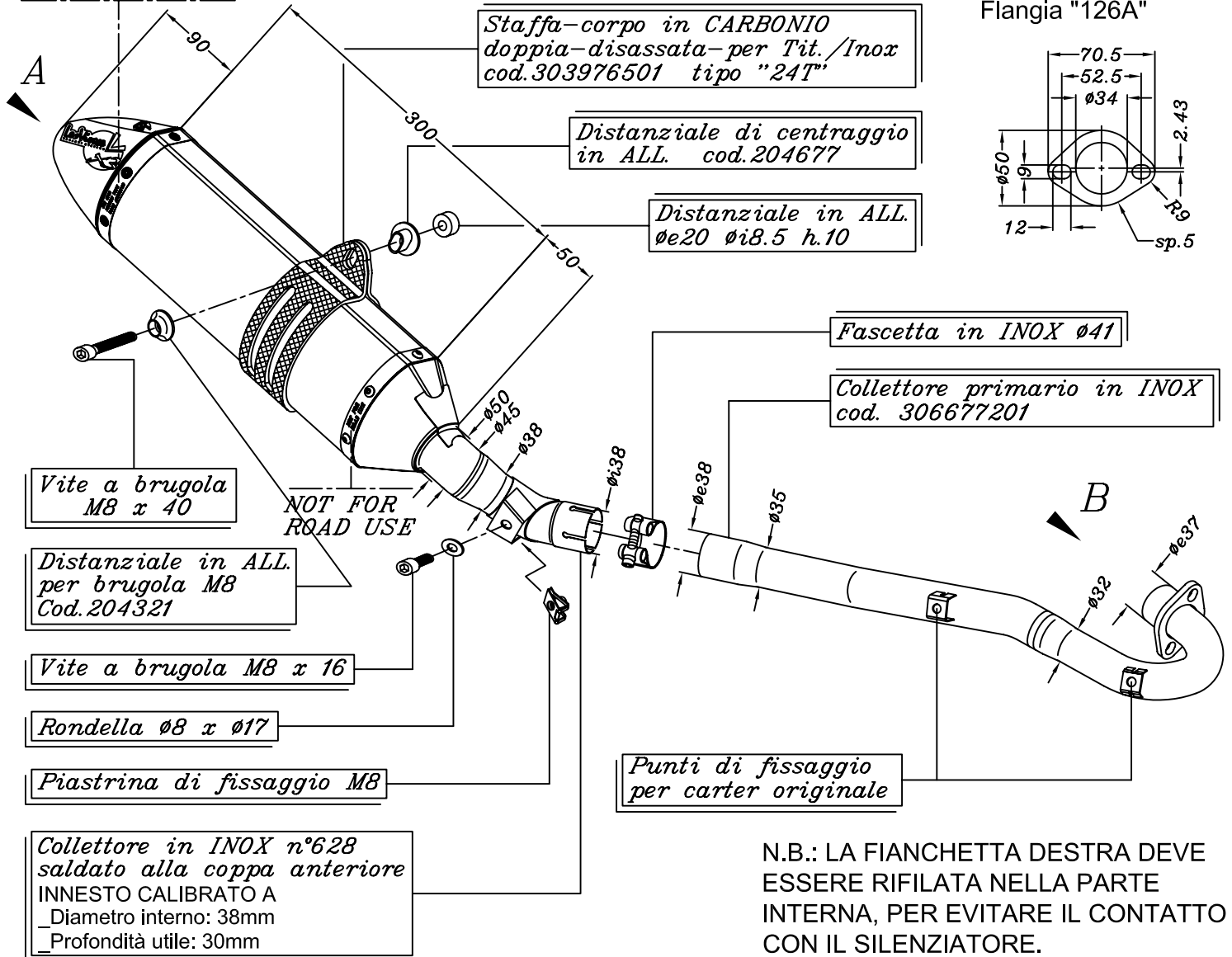
Vite M5x6

Tappo in gomma  
cod. 204790



silenziatore con doppia candela:  
esterna Ø50 \_ interna Ø40

SGI 3708  
SCREEN TYPE  
USFS APPROVED

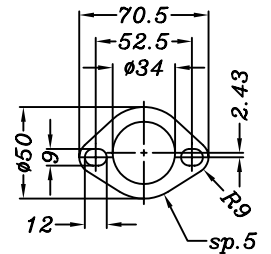


Staffa-corpo in CARBONIO  
doppia-disassata-per Tit./Inox  
cod.303976501 tipo "24T"

Distanziale di centraggio  
in ALL. cod.204677

Distanziale in ALL.  
Øe20 Øi8.5 h.10

VISTA DA "B"  
Flangia "126A"



Fascetta in INOX Ø41

Collettore primario in INOX  
cod. 306677201

Vite a brugola  
M8 x 40

Distanziale in ALL.  
per brugola M8  
Cod.204321

Vite a brugola M8 x 16

Rondella Ø8 x Ø17

Piastrina di fissaggio M8

Collettore in INOX n°628  
saldato alla coppa anteriore  
INNESTO CALIBRATO A  
\_ Diametro interno: 38mm  
\_ Profondità utile: 30mm

Punti di fissaggio  
per carter originale

N.B.: LA FIANCHETTA DESTRA DEVE  
ESSERE RIFILATA NELLA PARTE  
INTERNA, PER EVITARE IL CONTATTO  
CON IL SILENZIATORE.

HONDA CRF 150 R ('07/'09) \_ CRF 150 R2 ('07/'09)

Art. 3667C

Impianto completo <<X3>> MOTOCROSS/SUPERMOTO -  
INOX