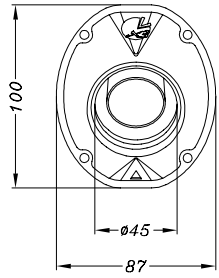


VISTA DA "A"



2 Distanziali di centraggio
in ALL. cod.204618

4 Viti T.B.E.I. M5x14
4 Dadi flangiati M5

2 Staffe corpo in CARBONIO
doppie-disassate-alte-titanio
cod. 303858501 Tipo 14TA

2 Distanziali in ALL.
per brugola M8

2 Viti a brugola
M8 x 25

SGI 3926
SCREEN TYPE
USFS APPROVED

A

Collettore finale in
TITANIO cod.303858202

Collettore primario in
TITANIO cod.303858201

3 Piastrine di
fissaggio M5

NOT FOR
ROAD USE

5 Molle CORTE a trazione

5 Tubetti in
gomma siliconica

Vite a brugola
M8 x 16

Rondella $\varnothing 8 \times \varnothing 17$

Distanziale in TITANIO
M8 $\varnothing e 20$ h.11
cod.204783

Carter in CARBONIO
cod. 083996001

6 Rondelle in
grafite- $\varnothing 5 \times \varnothing 14$

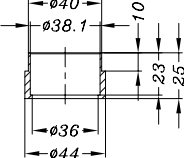
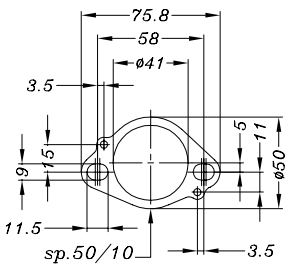
3 Rondelle $\varnothing 5 \times \varnothing 15$

3 Viti T.B.E.I.
M5 x 12

VISTA "B"

FLANGIA TIPO "110A"

BOCCOLA
COD. 204596



ART.3858 HONDA CRF 250 R ('06)

Impianto completo <<X3>> - off-road RACING - Full TITANIUM
con silenziatore con fodero in TITANIO
linea "MOTOCROSS/SUPERMOTO" versione "STANDARD"