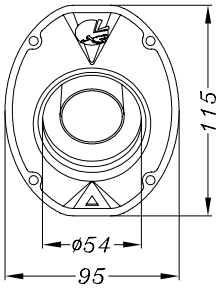


VISTA DA "A"



SGI 3927
SCREEN TYPE
USFS APPROVED

Staffa corpo in CARBONIO
doppia-disassata-carbonio
cod. 303976501 tipo 24T

Distanziale di centraggio
in ALL. cod.204618

Collettore secondario in TITANIO
saldato alla coppa anteriore
cod. 303878730

3 Gommini
in silicone

Collettore primario in
TITANIO cod.303880201

Carter in CARBONIO
cod. 083997001

Piastrina di
fissaggio M8

3 Molle CORTE
a trazione

Distanziale
in ALLUMINIO
per brugola M8

NOT FOR
ROAD USE

2 Viti a brugola
M8 x 25

Rondella $\phi 8 \times \phi 17$

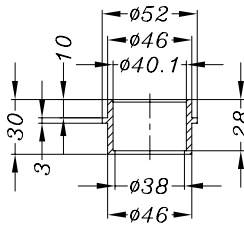
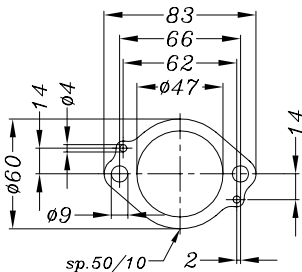
Distanziale in ALL.
 $\phi e 20 \phi i 8,5 L.5$

BUGNA
POSTERIORE

VISTA "B"

FLANGIA TIPO "108A"

BOCCOLA
COD. 204779



4 Piastrine di
fissaggio M5

Carter in CARBONIO
cod. 083880001

8 Rondelle in
grafite- $\phi 5 \times \phi 14$

4 Viti T.B.E.I.
M5 x 12

4 Rondelle
 $\phi 5 \times \phi 15$

ART.3881 KAWASAKI KX 450 F ('06)

Impianto completo <<X3>> - off-road RACING - Full TITANIUM
con silenziatore con fodero in CARBONIO
linea "MOTOCROSS/SUPERMOTO" versione "LOW BOY"